

# 条件付き売地

亶理郡亶理町逢隈1期

現状更地

## 周辺環境施設一覧

小学校	逢隈小学校	徒歩 21分
中学校	逢隈中学校	21分
商業施設1	SUPERビックおおくま	22分
商業施設2	セブンイレブン	16分
ドラックストア	くすりのおおくま	10分

## 価格

1号地

950万円

## 最寄駅

JR常磐線 逢隈 駅 徒歩5分

## 接道

南

## 土地面積

318㎡

96.19坪

## 参考プラン 建物面積 (総施工面積)

98.53㎡

29.80坪

土地建物合計 概算2380万円

## 土地権利

所有権

防火地域

22条

## 都市計画

無指定

地目

宅地

## 建蔽率

70%

容積率

200%

## 法令上制限

埋蔵文化財包蔵地

## 引き渡し

2021年11月下旬予定

## その他

## 設備

上下水引込有・協定道路有

## 建築確認番号

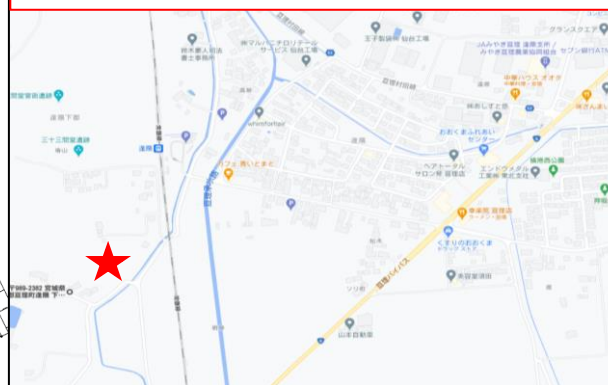
## 備考

※パースはイメージとなります。  
 ※外構費用は別途となります。  
 地番: 宮城県亶理郡亶理町逢隈下郡樺山25-1一部  
 参考プラン: カラーセレクト・間取り変更できます。  
 網戸・カーテンレール・カーテン含む。

## 外観パース

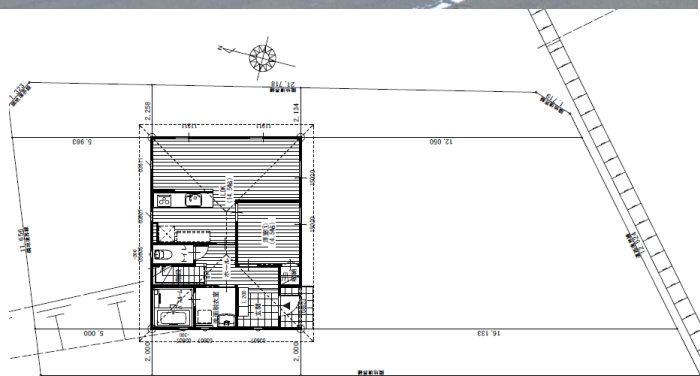


カーナビ: 亶理郡亶理町逢隈下郡樺山109の東側



売買対象地

南道路 幅員7.8m



国土交通大臣(2)第8659号

〒981-3133 宮城県仙台市泉区泉中央4-1-3

作成日

2021/10/16

株式会社 秀光ビルド 仙台不動産販売営業所

お気軽にご連絡ください。

取引形態 : 売主

TEL 022-745-9988

FAX 022-745-9700

物件担当者: 門間(090-9975-6061)

E-mail: [monma@shukobuild.com](mailto:monma@shukobuild.com)