

# 条件無し売地

## 名取市美田園1期

現状更地

### 周辺環境施設一覧

		m
小学校	下増田小学校	3500
中学校	増田中学校	2800
商業施設1	フレスコ・キクチ	1000
商業施設2	セブンイレブン下増田店	250
保育園	美田園保育園	900

### 価格

1号地	2号地
契約済	契約済

### 最寄駅

美田園駅 700m  
仙台空港アクセス線

### 接道

北 北・西

### 土地面積

1号地	2号地
契約済	契約済

公簿売買となります。

### 販売予定 建物面積 (総施工面積)

1号地	2号地
契約済	契約済

### 土地権利

所有権 防火地域 22条

### 都市計画

1住 地目 宅地

### 建蔽率

60% 容積率 200%

### 法令上制限

地区計画有

### 引き渡し

即日可

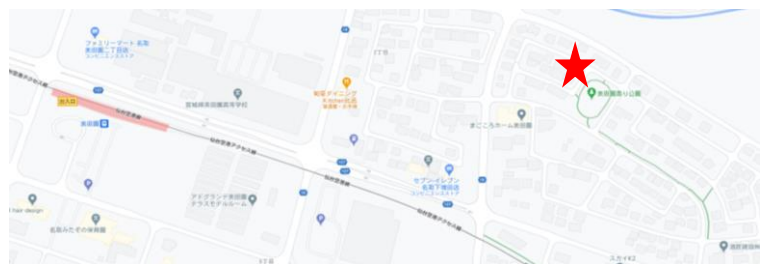
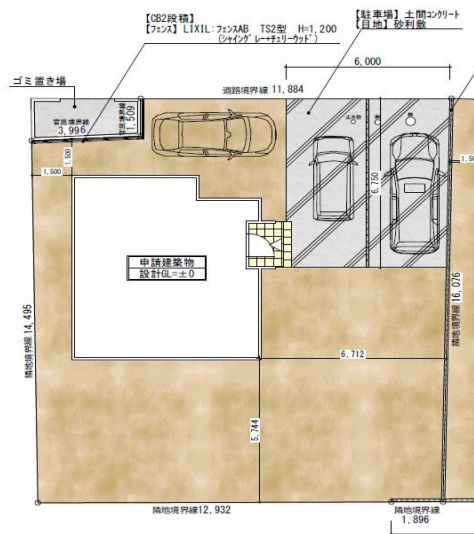
### その他

### 設備

上下水引込有

### 備考

カラーセレクト・間取り変更できます。  
※パースはイメージとなります。  
外構費用は別途となります。



カーナビ: 名取市美田園3丁目4-5

国土交通大臣(2)第8659号

〒981-3133 宮城県仙台市泉区泉中央4-1-3

作成日 2021/8/26

## 株式会社 秀光ビルド 仙台不動産販売営業所

お気軽に、お問い合わせください！

取引形態: 売主

TEL 022-745-9988

FAX 022-745-9700

物件担当者: 門間(070-1435-7154)

E-mail: [monma@shukobuild.com](mailto:monma@shukobuild.com)