

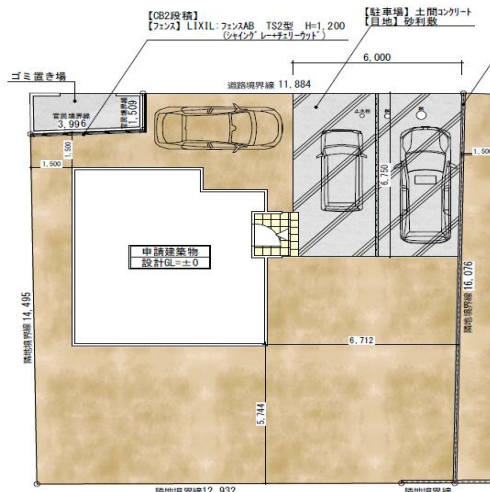
# 条件無し売地

名取市美田園1期

現状更地

## 周辺環境施設一覧

		m
小学校	下増田小学校	3500
中学校	増田中学校	2800
商業施設1	フレスコ・キクチ	1000
商業施設2	セブンイレブン下増田店	250
保育園	美田園保育園	900



カーナビ： 名取市美田園3丁目4-5

## 価格

最寄駅

接道

土地面積

販売予定  
建物面積  
(総施工面積)

土地権利

都市計画

建蔽率

法令上制限

引き渡し

その他

設備

備考

1号地

契約済

美田園駅 700m  
仙台空港アクセス線

北

1号地

契約済

公簿売買となります。

1号地

契約済

2号地

契約済

2号地

契約済

2号地

契約済

所有権

防火地域

22条

1住

地目

宅地

60%

容積率

200%

地区計画有

即日可

上下水引込有

カラーセレクト・間取り変更できます。  
※パースはイメージとなります。  
外構費用は別途となります。

国土交通大臣(2)第8659号

〒981-3133 宮城県仙台市泉区泉中央4-1-3

作成日 2021/9/3

株式会社 秀光ビルド 仙台不動産販売営業所

お気軽に、お問い合わせください！

取引形態：売主

TEL 022-745-9988

FAX 022-745-9700

物件担当者：門間(070-1435-7154)

E-mail: [monma@shukobuild.com](mailto:monma@shukobuild.com)