

# 多賀城市南宮2号棟新築工事

設計

秀光ビルド仙台建築士事務所

多賀城市明月1丁目1番95号

TEL (022) 354-1066

FAX (022) 354-1810

施工

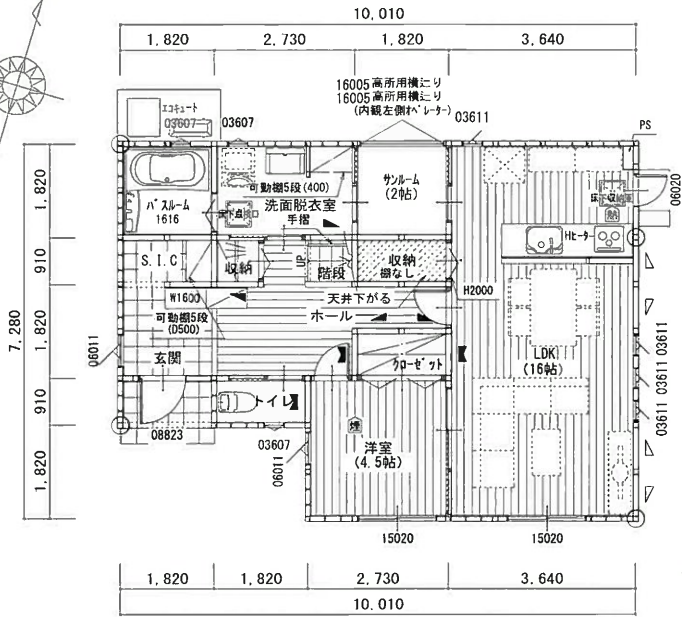
(株) 秀光ビルド

加賀市山代温泉29戊54番地

TEL (0761) 77-8866

FAX (0761) 77-8869



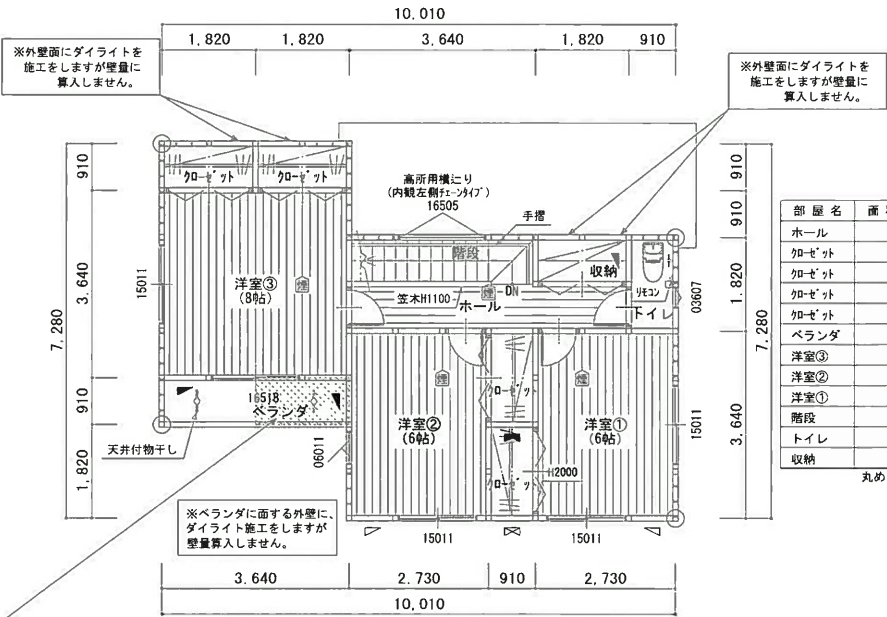


1階 平面図

| 部屋名   | 面積 m <sup>2</sup> |
|-------|-------------------|
| 収納    | 1.65              |
| 階段    | 0.82              |
| ホール   | 7.45              |
| 収納    | 0.82              |
| S.I.C | 1.65              |
| パスルーム | 3.31              |
| 洗面脱衣室 | 4.96              |
| サルーム  | 3.31              |
| LDK   | 26.49             |
| 加ゼット  | 1.65              |
| 洋室    | 7.45              |
| トイレ   | 1.65              |
| 玄関    | 3.31              |

丸め 切り捨て

※収納内部取付高  
HP+枕棚：H1800  
枕棚+中段：H1800+H800



2階 平面図

1階屋根断熱 (ベランダ又はバルコニー床下)：建築物断熱用吹付  
硬質ウレタンフォームA種3厚=180 区分：C  
防湿気密シートt=0.1m/m (JISA6930) (通気無し)

| 階      | 面積 m <sup>2</sup> (坪) |
|--------|-----------------------|
| 1階     | 64.59 (19.53)         |
| 2階     | 51.34 (15.53)         |
| 延床面積   | 115.93 (35.06)        |
| 建築面積   | 66.24 (20.03)         |
| ポーチ面積  | 1.66 (0.51)           |
| ベランダ面積 | 3.31 (1.00)           |
| 総施工面積  | 120.90 (36.57)        |

下屋面積：11.59m<sup>2</sup>  
敷地面積：204.19m<sup>2</sup>  
容積率：56.58% < 160%  
建蔽率：32.33% < 60%

| 凡例               |                   |
|------------------|-------------------|
| ⊕                | 通し柱 105×105 集成    |
| □                | 管柱 105×105 集成     |
| キッチン熱源：IHヒーター    |                   |
| ⊕                | 住宅用火災警報器 (煙感) 検定品 |
| ⊕                | 住宅用火災警報器 (熱感) 検定品 |
| 階段げあげ202、踏面227.5 |                   |

注) 火災警報器取付位置  
天井面取付：壁面より60cm以上離す  
換気扇、エアコンの吹き出し口より  
1.5m以上離す  
壁面取付：天井面より15～50cmの範囲  
キッチン熱感式とする  
※AW標準取り付け高さはFL+2000  
※ベランダ・バルコニー部分：水勾配によりサツ取付高さ上る

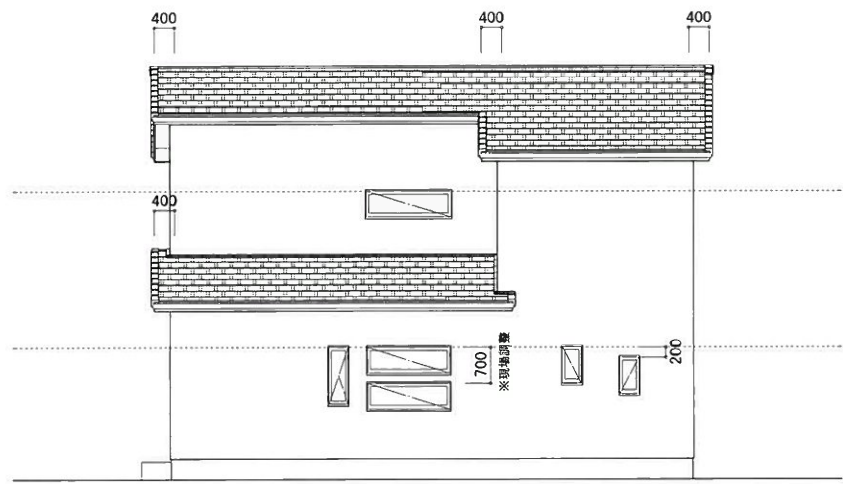
～ベランダ又はバルコニー防水～  
手すり (H=1100)  
FRP防水 [DR-1040]  
構造用合板24mm+垂木+構造用合板12mm+構造用合板12mm+FRP  
※防水層立上り寸法 サツ下端 150mm  
その他の部分 300mm  
※床勾配 1/50以上

| 凡例 |                 |             |             | 凡例：下▲上 |     |
|----|-----------------|-------------|-------------|--------|-----|
| 記号 | 壁の構造            | 筋かいの構造      |             | 倍率     | 倍率  |
| ▲  |                 | 木材45×90片方向  |             | 2.0    | 2.0 |
| ■  |                 | 木材45×90たすき掛 |             | 4.0    | 4.0 |
| ×  | 外壁ダライイトMS 9.0mm | 2.5         |             | 2.5    |     |
| △  | 外壁ダライイトMS 9.0mm | 2.5         | 木材45×90片方向  | 2.0    | 4.5 |
| ⊖  | 外壁ダライイトMS 9.0mm | 2.5         | 木材45×90たすき掛 | 4.0    | 5.0 |

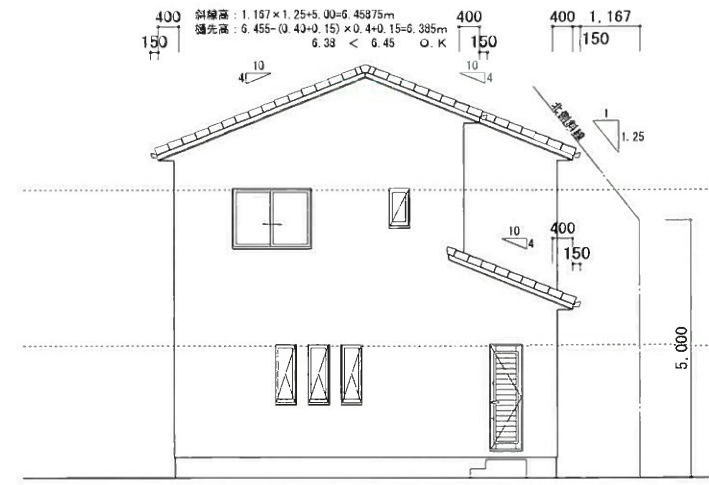
|                           |    |    |            |                 |                             |  |  |                 |               |                    |                   |              |                    |            |                   |              |            |
|---------------------------|----|----|------------|-----------------|-----------------------------|--|--|-----------------|---------------|--------------------|-------------------|--------------|--------------------|------------|-------------------|--------------|------------|
| <b>工事名称</b> 多賀城市南宮2号棟新築工事 |    |    |            | <b>図面名称</b> 平面図 |                             |  |  | <b>縮尺</b> 1/100 |               | <b>本体</b> UL-J 性能+ |                   | <b>住設</b> ST |                    | <b>承認印</b> |                   | <b>図面NO.</b> |            |
| 店                         | 営業 | 作図 | 日付         | 工事番号            | <b>秀光ビルド仙台建築士事務所</b>        |  |  |                 | 二級建築士 第15855号 |                    | <b>用途地域</b> 第2種低層 |              | <b>防火指定</b> 法22条地域 |            | <b>フラット3.5</b> ：無 |              | <b>3-1</b> |
| 仙台                        | 西台 | 熊谷 | 2021/08/19 | 49493           | 二級建築士事務所 宮城県知事登録 第18720030号 |  |  |                 | <b>熊谷 郁</b>   |                    | 条例等：地区計画(新田遺跡)    |              |                    |            |                   |              |            |



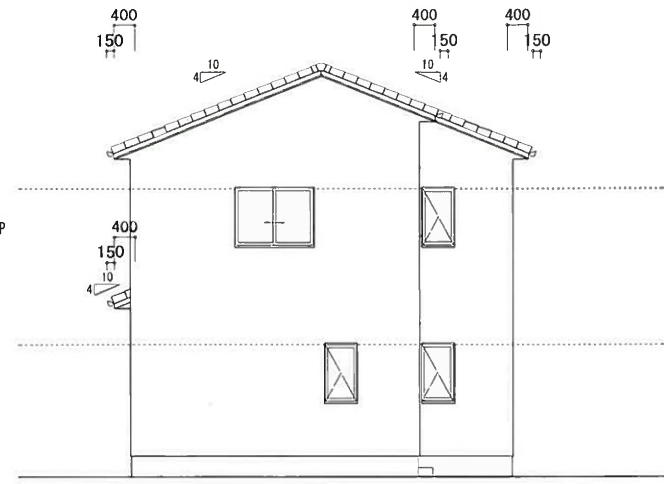
南側立面図



北側立面図



東側立面図



西側立面図

- 破風板・鼻隠し  
防火破風板
  - 軒裏 不燃ボード5mm  
[認定番号 不燃NM-8315]
  - 礎 塩ビ製 軒種: 角型  
壁種: 丸型60 硬質塩化ビニール製
  - 外壁 ~延焼の恐れのある部分の外壁面~  
窯業サイディング16mm 金具留  
遮熱対応シート張り  
ダイライト準不燃QM-9142  
[認定番号QP020BE-0102] 裏張り無し
  - 床下換気  
JOTO基礎パッキン
  - ベランダ又はバルコニー防水~  
手すり(H=1100)  
FRP防水 [DR-1040]  
構造用合板24mm+垂木+構造用合板12mm+構造用合板12mm+FRP  
※防水層立上り寸法 サッシ下端 150mm  
その他の部分 300mm  
※床勾配 1/50以上
- 外壁通気工法

|                    |       |       |               |            |  |                      |                                |              |           |     |       |
|--------------------|-------|-------|---------------|------------|--|----------------------|--------------------------------|--------------|-----------|-----|-------|
| 工事名称 多賀城市南宮2号棟新築工事 |       |       |               | 図面名称 立面図   |  | 縮尺 1/100             | 本体 UL-J 性能+                    | - - -        | 住設 ST     | 承認印 | 図面NO. |
| 店 仙台               | 営業 西台 | 作図 熊谷 | 日付 2021/08/20 | 工事番号 49499 | 秀光ビルド仙台建築士事務所<br>二級建築士事務所 宮城県知事登録 第18720030号 | 二級建築士 第15855<br>熊谷 郁 | 用途地域: 第2種低層<br>条例等: 地区計画(新田遺跡) | 防火指定: 法22条地域 | フラット35: 無 | / / | 4     |